



**TELAI
E LAMINE
PER SMT**

*realizzati in
Microtaglio
laser*

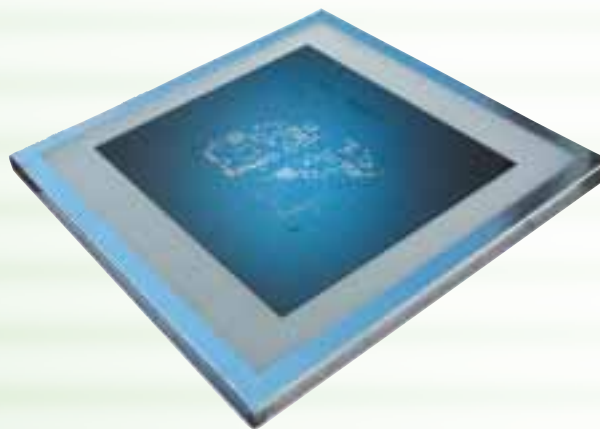
Telai e lamine per SMT realizzati in microtaglio laser

La tecnologia laser è la più diffusa a livello mondiale per la produzione di lamine di qualità per i processi SMT. La nostra competenza nel trattamento del dato CAD e la qualità del laser LPKF ci permettono di offrire un prodotto di elevata affidabilità. Questa tecnologia è indicata per serigrafare la pasta saldante per i componenti SMD con passo molto fine (0,4 mm.) e i componenti BGA.



I vantaggi della tecnologia laser

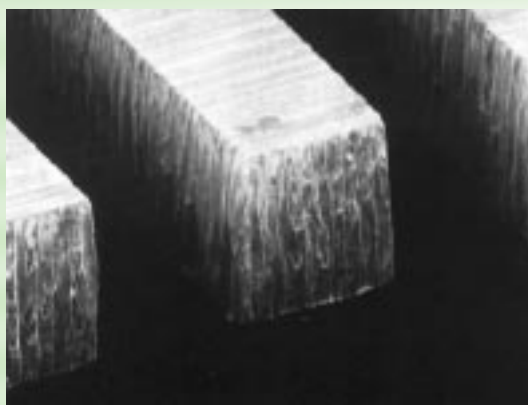
- Riduzione del numero di operazioni del ciclo produttivo
- Ottima precisione dimensionale
- Costanza della geometria delle cave
- Qualità di stampa superiore
- Impiego di stencil in acciaio
- Tecnologia standard a livello mondiale



Caratteristiche geometriche delle finestre



Tolleranza dimensionale delle finestre < +/- 10µ
Inclinazione della parete interna < 10µ



Vaiarelli srl
C.so Vercelli, 16
10078 Venaria Reale (Torino) - Italia
Tel. +39 0114070811 - Fax +39 0114070812
www.stv-italia.com e-mail: info@stv-italia.com

Il Telaio srl
Viale del Lavoro, 8
36050 Quinto Vicentino (Vicenza) - Italia
Tel. +39 0444357603 - Fax +39 0444359238
e-mail: info@iltelaio.it

STV France sarl
Zone d'activité Les Marlières
59710 Avelin (Lille) - France
Tél. + 33 (0)3 20160008 - Fax + 33 (0)3 20961922
www.stv-france.com e-mail: info@stv-france.com